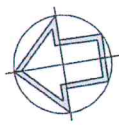


Flächenverteilung Obergeschoss:

Schulungs- u. Seminarbereich	289 m ²
Schulungsbereich Sozialräume	20 m ²
Pathologie Verwaltung	128 m ²
Pathologie Sozialräume	7 m ²
Nebenflächen	12 m ²
Verkehrsflächen	207 m ²
allgemeine Haustechnikbereiche	9 m ²
Summe	646 m²



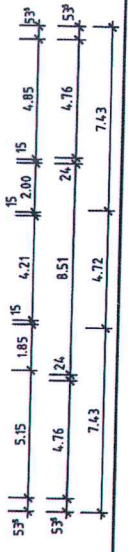
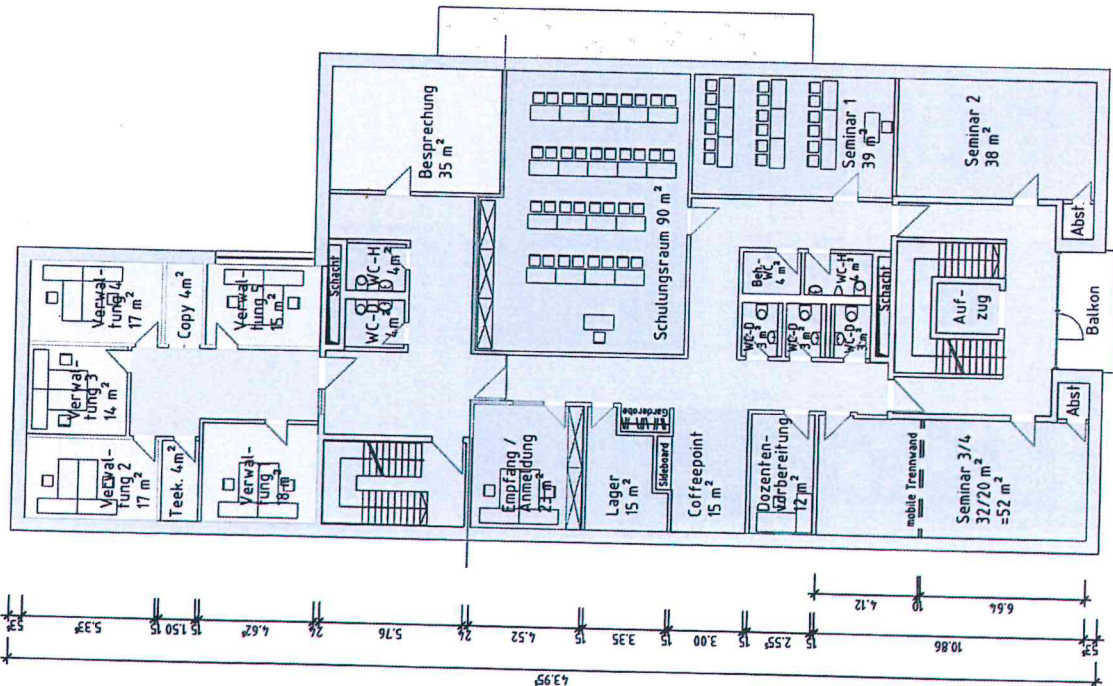
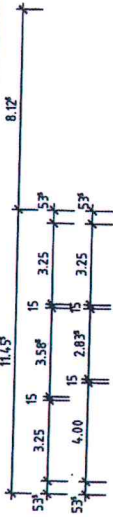
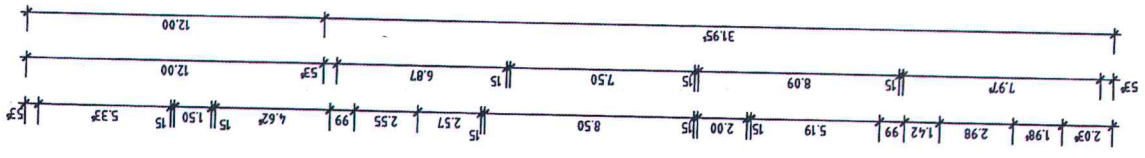
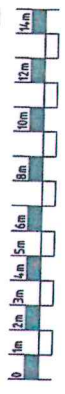
ENTWURF 5B 30.05.2017

Projekt:
Neubau eines Labor- und Verwaltungsgebäudes

Bauort:
Klinikum Osnabrück
Am Finkenbühl 3a in 49076 Osnabrück

Bauherr:

Darstellung:
OBERGESCHOSS
Maßstab 1:200
30.05.2017



Flächenverteilung Obergeschoss:

Molekularpathologie	238 m ²
Molekularpatho. Sozialräume	45 m ²
Pathologie Verwaltung	128 m ²
Pathologie Sozialräume	7 m ²
Nebentflächen	12 m ²
Verkehrsflächen	207 m ²
allgemeine Haustechnikbereiche	9 m ²
Summe	646 m²

ENTWURF 5A 30.05.2017

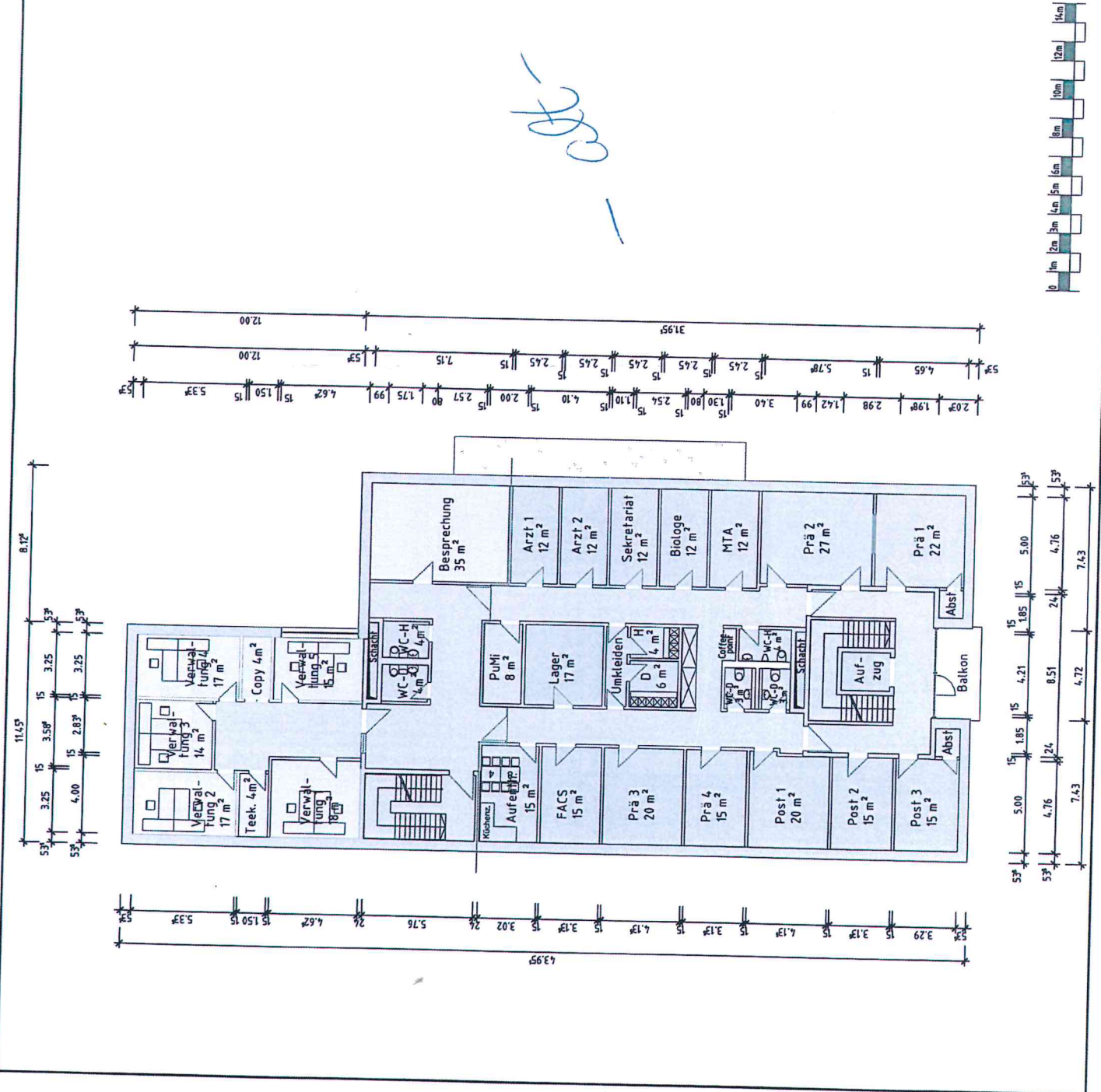
Projekt:
Neubau eines Labor- und
Verwaltungsgebäudes

Bauort:
Klinikum Osnabrück
Am Finkenbühl 3a in 49076 Osnabrück

Bauherr:

Ortszelle:

OBERGESCHOSS
30.05.2017
Naturab 1:200



Flächenverteilung ERDGESCHOSS:

Pathologie:	Fläche
Laborflächen	141 m ²
Verwaltung	228 m ²
Sozialräume	22 m ²
Nebenflächen	28 m ²
Verkehrsflächen	220 m ²
technische Funktionsfläche	9 m ²
Summe Pathologie	648 m²

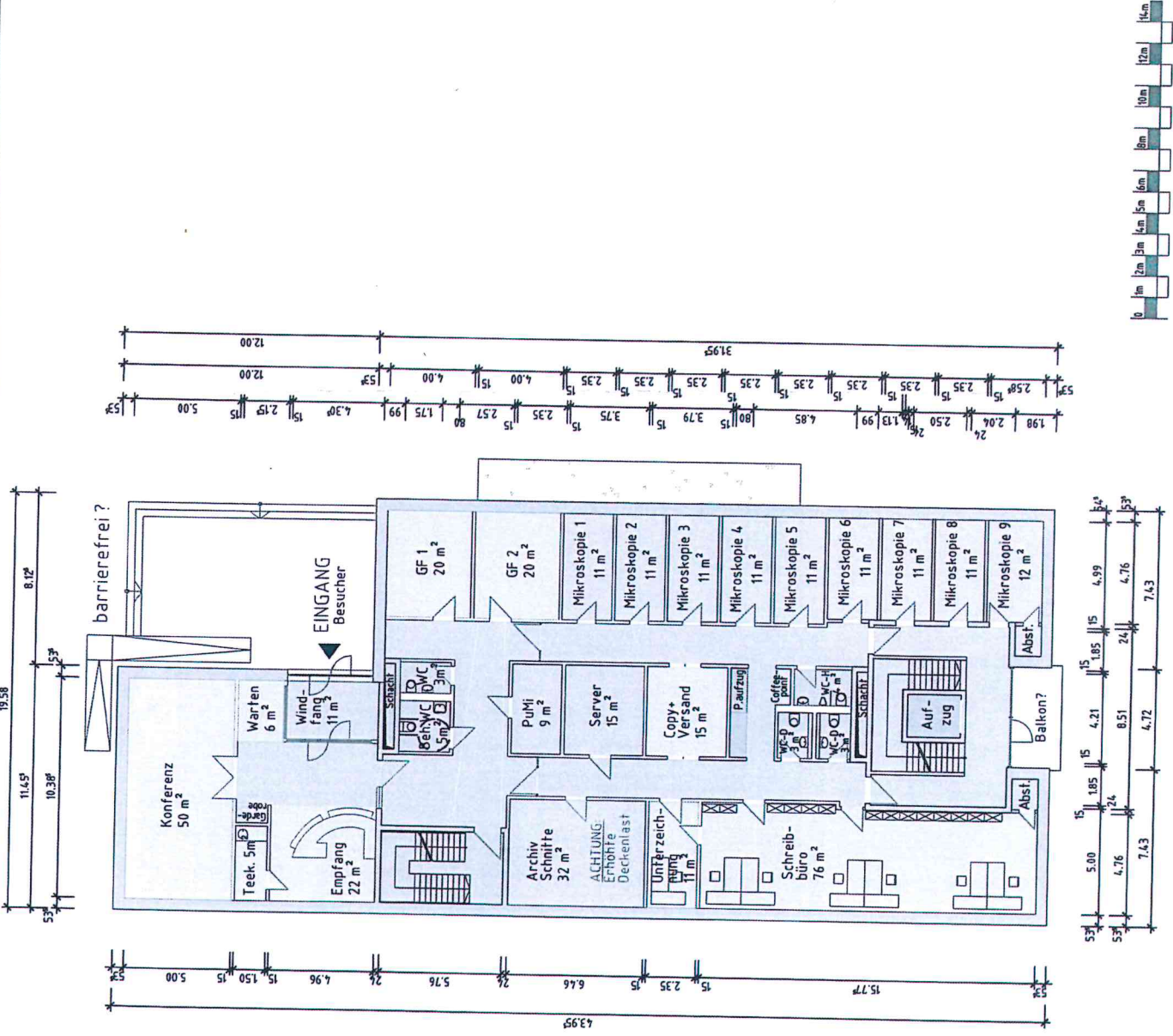
ENTWURF 5A 30.05.2017

Projekt:
Neubau eines Labor- und
Verwaltungsgebäudes

Standort:
Klinikum Osnabrück
Am Finkenhügel 3a in 49076 Osnabrück

Bauherr:

Darstellung:
ERDGESCHOSS
Maßstab 1:200
30.05.2017



Flächenverteilung UNTERGESCHOSS:

Pathologie:	Fläche (m²)
Laborflächen	269 m²
Sozialräume	109 m²
Nebenflächen	0 m²
Verkehrsflächen	181 m²
Lager	51 m²
allgem. Haustechnikbereiche	58 m²
Summe	688 m²

ENTWURF 5A 30.05.2017

Projekt:
Neubau eines Labor- und Verwaltungsgebäudes

Bauort:
Klinikum Osnabrück
Am Finkenhügel 3a in 49076 Osnabrück

Bauherr:

Darstellung:
UNTERGESCHOSS
Maststab 1:200
30.05.2017

