

SEHR GEEHRTE PATIENTIN, SEHR GEEHRTER PATIENT,

bei Ihnen soll eine **Dickdarmspiegelung (Koloskopie)** durchgeführt werden. Dabei können Sie dazu beitragen, dass Ihre Untersuchung eine hohe Aussagekraft hat und sicher erfolgen kann.

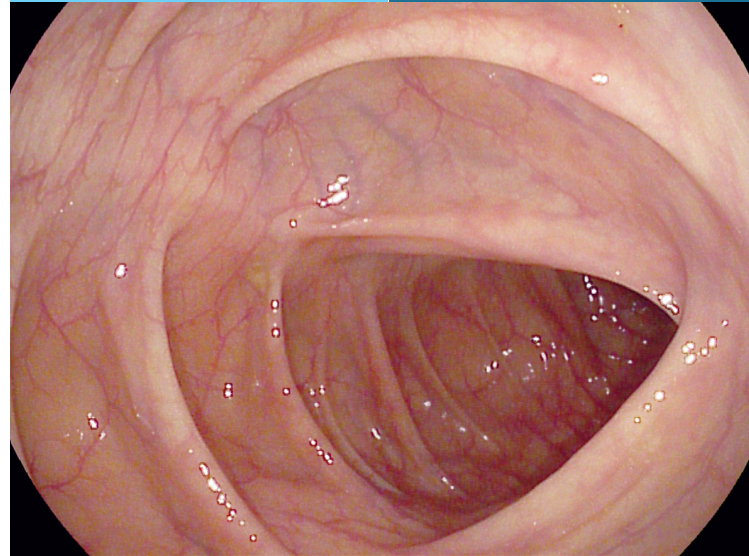
Eine sehr gute Vorbereitung des Dickdarmes ist wichtig. Wir verwenden in unserer Klinik zur Darmreinigung das Präparat **MOVIPREP®**, das aus zwei Beutelkombinationen A und B besteht. Wenn Sie ein anderes Präparat verwenden möchten, sprechen Sie uns bitte frühzeitig vor der geplanten Untersuchung an.

Ernährungshinweise

In den beiden Tagen vor der Untersuchung sollten Sie besonders auf Ihre Ernährung achten. **Vermeiden Sie korn- und faserhaltige Lebensmittel (Obst, Schalen- und Hülsenfrüchte)**. Am Mittag des Tages vor der Untersuchung sollten Sie Ihre letzte leichte Mahlzeit einnehmen. Dies sollte eine klare Suppe sein.

Am Vortag der Untersuchung gegen 16.00 Uhr

Lösen Sie bitte den Inhalt von **jeweils einem Beutel A und einem Beutel B** in einem ausreichend großen Gefäß in ½ Liter Wasser auf und geben einen weiteren ½ Liter kaltes Wasser hinzu. Diese Mischung sollten Sie innerhalb von zwei Stunden trinken. Zur Verbesserung des Geschmacks dürfen Sie die Lösung gekühlt trinken und etwas klaren Apfelsaft, eine Multivitaminbrausetablette oder Tee beimischen. Nicht erlaubt sind milchhaltige Getränke, Getränke mit Fruchtfleisch oder Kaffee.



INFORMATIONEN KOMPAKT

- Eine **sehr gute Vorbereitung** steigert die Untersuchungsqualität und minimiert Untersuchungsrisiken.
- Vermeiden Sie **korn- und faserhaltige Lebensmittel** mindestens zwei Tage vor der Untersuchung.
- Die **Vorbereitung des Darmes** erfolgt in zwei Etappen:

Tag vor der Untersuchung am späten Nachmittag:
1. Beutelkombination A und B, ca. 1 Liter. Im Anschluss ausschließlich Trinken klarer Flüssigkeiten erlaubt.

Tag der Untersuchung:
2. Beutelkombination A und B, ca. 1,5 Liter. Sofern nicht gelblich-klarer Durchfall eintritt, weitere Flüssigkeitsaufnahme erforderlich.

Am Tag der Untersuchung etwa 3 bis 4 Stunden vor dem geplanten Untersuchungstermin

Lösen Sie bitte wieder den Inhalt von **jeweils einem Beutel A und einem Beutel B** in ½ Liter lauwarmen Wasser auf und geben einen weiteren *ganzen Liter* kalten Wassers hinzu. Sie können diese Lösung auch am Vorabend herstellen und dann kaltstellen.

Diese Mischung sollten Sie ebenfalls innerhalb von zwei Stunden trinken. Morgendlich einzunehmende Medikamente sollten Sie erst nach der Koloskopie einnehmen oder Rücksprache mit dem Untersucher halten.

Optimierung der Vorbereitung

Eine gute Darmvorbereitung erkennen Sie daran, dass Sie **wässrigen gelblich-klaren** Stuhl ausscheiden. Sollten Sie nach Einnahme der letzten Beutelkombination am Untersuchungstag noch keinen gelblich-klaren wässrigen Stuhl feststellen, müssen Sie bitte weiter trinken. Wir empfehlen dann zunächst ½ bis 1 Liter Wasser zu ergänzen.

Haben Sie Fragen?

Bitte rufen Sie uns gerne an. Wir geben tagsüber zwischen 8.00 Uhr und 15.00 Uhr Auskunft unter der Telefonnummer 0541 405-606315.

Wir wünschen Ihnen eine gute Vorbereitung.

*Ihre
Mitarbeiterinnen und Mitarbeiter
der Medizinischen Klinik II*